

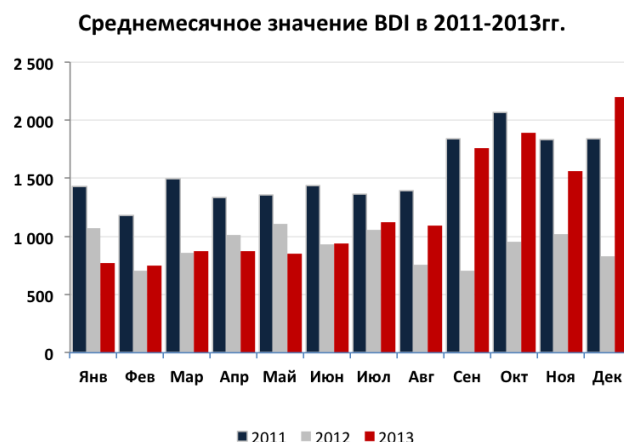
РЫНОК СУХОГРУЗНЫХ МОРСКИХ ПЕРЕВОЗОК В ДЕКАБРЕ 2013Г.

Рынок сухогрузных морских перевозок в декабре 2013г. по данным Балтийской фрахтовой биржи (Baltic Exchange, г.Лондон) завершил год на мажорной ноте и значительно прибавил в росте: среднемесячное значение BDI составило 2 200 пункта, изменение составило +642 пункта +41% к предыдущему месяцу. Среднемесячное значение BDI в декабре 2013 стало наивысшим за 2012-2013гг. Наиболее активным сектором рынка в декабре 2013г. стал Capesize, который прибавил 1 411 пункт (+57%), показатели секторов Panamax и Supramax в среднем прибавили +27% и +11% соответственно.

Индекс	нояб-13	дек-13	+/-	дек-12	дек-13	+/-
BDI	1 558	2 200	41%	828	2 200	166%
BCI	2 489	3 900	57%	1 528	3 900	155%
BPI	1 500	1 898	27%	824	1 898	130%
BSI	1 354	1 507	11%	745	1 507	102%

**По данным Baltic Exchange, г.Лондон: BDI - Baltic Dry Index, BCI -Baltic Capesize Index, BPI - Baltic Panamax Index, BSI - Baltic Supramax Index*

Баланс спроса и предложения на рынке морских перевозок в 2013г. зависел от 2 основных факторов: объем сухогрузного импорта в Китай (спрос), и деловая активность судостроительной отрасли (предложение). Объем импорта в Китай вырос на 13% к предыдущему году, при этом, ввод в эксплуатацию нового флота составил чуть менее 60 млн. тонн (наинизшее значение с 2009г.), а порезка флота составила ок. 22 млн. тонн.



По данным Baltic Exchange, г.Лондон (по состоянию на 01/01/2014)

Деловая активность в судостроении по оценке RS Platou представлена ниже.

Тоннажная группа	Поставка и конверсия* млн.тн.	Порезка* млн.тн.	Суммарный тоннаж млн.тн. (ноябрь 2013)	Δ, %**
Capesize	21,1	8,5	277,3	4,7
Post Panamax	4,5	0,4	48,3	9,2
Panamax/Kamsarmax	15,3	2,5	144,8	9,7
Handymax/Supramax	12,2	4,7	152,3	5,2

Handysize	5,7	6,1	84,7	-0,5
Всего:	58,7	22,1	707,2	5,4

По данным RS Platou (по состоянию на 01/01/2014)

* с начала года по отчетный период

** по сравнению с аналогичным периодом прошлого года

Рынок судов Handysize в октябре 2013г. в среднем увеличился на 1 004 долл./сутки по сравнению с предыдущим месяцем (+11%).

Индекс*	нояб-13	дек-13	+/-	дек-12	дек-13	+/-
BHSI	9 977	11 453	15%	6 582	11 453	74%

*По данным Baltic Exchange, г.Лондон

Азово-Черноморский бассейн

Уровень ставок фрахта тоннажной группы Mini-Bulker Азово-Черноморского бассейна в среднем остался на уровне предыдущего месяца с тенденцией к повышению.

- металлопрокат 10 тыс. партиями перевозился из украинских портов в Египет и Италию по ставкам в диапазоне 18,0-23,0 долл./тонна в зависимости от условий отправки.
- уголь 10 тыс. партиями перевозился из украинских портов в Турцию по ставкам в диапазоне 16,0-22,0 долл./тонна в зависимости от условий отправки.

Краткосрочный прогноз

В ближайшие 1-2 месяца на рынке морских перевозок возможна корректировка ставок фрахта перед новым годом в Китае и сезонное снижение.

Дополнительные индикаторы

