

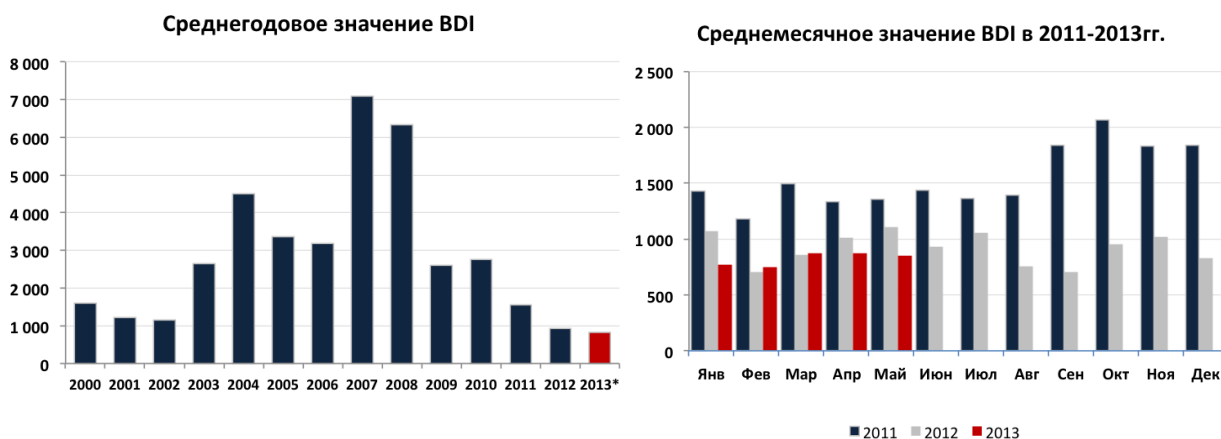
РЫНОК СУХОГРУЗНЫХ МОРСКИХ ПЕРЕВОЗОК В МАЕ 2013 ГОДА.

Рынок сухогрузных морских перевозок в мае 2013г. по данным Балтийской фрахтовой биржи (Baltic Exchange, г.Лондон) незначительно снизился: среднемесячное значение BDI составило 853 пунктов, изменение составило -3% к предыдущему месяцу. В апреле 2013 прирост среднемесячного значения BDI составил 0% к марту. С большой натяжкой можно выделить наиболее активные сектора Panamax и Handysize, которые в апреле прибавили 1% и 5%, а в мае усилились на 9% и 2% соответственно.

| Индекс* | апрель-13 | май-13 | +/- | май-12 | май-13 | +/- |
|------------|-----------|--------|-------------|--------|--------|-------------|
| BDI | 875 | 853 | -3% | 1 107 | 853 | -23% |
| BCI | 1 238 | 1 348 | 9% | 1 544 | 1 348 | -13% |
| BPI | 1 125 | 934 | -17% | 1 298 | 934 | -28% |
| BSI | 906 | 863 | -5% | 1 107 | 863 | -22% |

*По данным Baltic Exchange, г.Лондон: BDI - Baltic Dry Index, BCI -Baltic Capesize Index, BPI - Baltic Panamax Index, BSI - Baltic Supramax Index

Похоже, участникам рынка морских перевозок придется занять оптимизм (открытым остается вопрос “У кого?”) так как спрос со стороны китайских металлургов по-прежнему слаб, а окончание сезона в Южной Америке приведет к обострению конкуренции на рынке среди судов.



По данным Baltic Exchange, г.Лондон (по состоянию на 01/06/2013)

Пока также не придает уверенности перевозчикам судостроительная отрасль: порезка флота в мае 2013 почти в 3 раза меньше флота, который был введен в эксплуатацию в этот же период. Аналитики Деловая активность судостроительной отрасли по оценке RS Platou представлена ниже.

| Тоннажная группа | Поставка и конверсия* млн.тн. | Порезка* млн.тн. | Суммарный тоннаж млн.тн. (май 2013) | Δ, %** |
|------------------|----------------------------------|---------------------|--|--------|
| Capesize | 11,6 | 4,9 | 271,5 | 7,2 |

